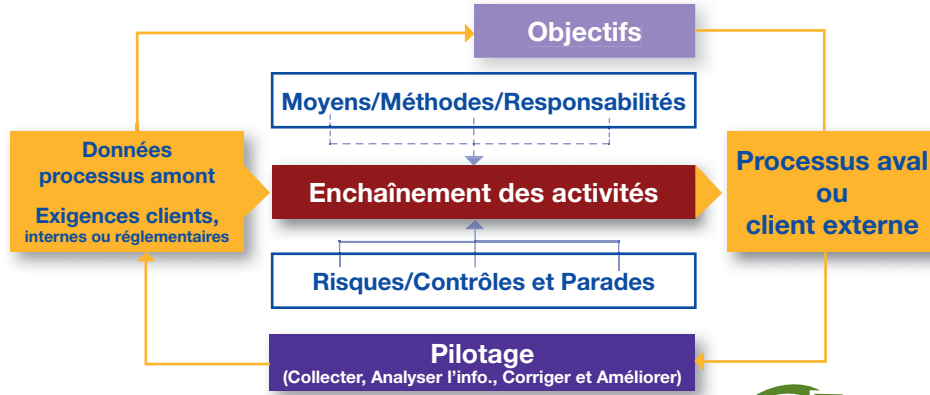


Processus

Chaque processus est présenté sous forme de logigramme :

- Une **carte d'identité qui précise** : son objectif, le pilote, les données d'entrée et de sortie, les documents associés, les risques identifiés et leurs parades, les indicateurs de performance.



CHARTe IMPRIM'PUR®

Notre engagement pour l'environnement



En cohérence avec la stratégie nationale de développement durable, notre société s'engage à améliorer de façon continue ses performances environnementales.

Cet engagement se traduit par la poursuite des objectifs suivants :

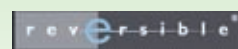
- Prévenir les risques de pollution,
- Réduire et recycler nos déchets,
- Réduire nos émissions de gaz à effet de serre,
- Respecter la réglementation en vigueur en matière d'environnement et de sécurité,
- Sensibiliser et associer nos clients et nos fournisseurs à cette démarche.

Ces objectifs sont déclinés en actions concrètes et mesurables qui impliquent l'ensemble du personnel.

Nous espérons ainsi contribuer, à notre échelle, à laisser à nos enfants une planète plus propre.

La liste de nos aspects et impacts environnementaux significatifs est disponible sur simple demande.

Nos partenaires s'engagent avec nous pour l'environnement :



Valorisation des bâches imprimées en confectionnant des sacs à main.



Votre imprimeur agit pour l'environnement.



Recyclage des bâches PVC en tuyaux, bavettes de camion...

Voici quelques-unes des actions déjà réalisées :

- Utilisation privilégiée d'encre UV BIO sans solvant ;
- Utilisation privilégiée de supports textiles 100% recyclable ;
- Valorisation énergétique des encres usagées, des toners, des chiffons et des gants souillés ;
- Récupération des bâches, liners, cartons et mandrins pour l'emballage ;
- Récupération des flasques de bobine par nos partenaires ;
- Valorisation et recyclage des bâches imprimées en sacs à main, tuyaux d'arrosage, cache-pots, etc. ;
- Tri sélectif de nos déchets : cartons, bâches, cartouches d'encres, encres, piles ... ;
- Limitation et réutilisation de nos impressions bureautiques.



Gamme de supports d'impression respectueux de l'environnement.



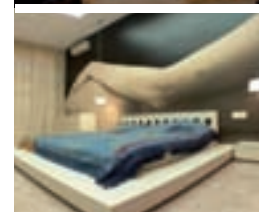
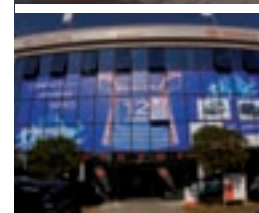
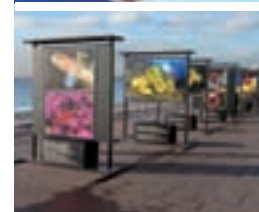
Collecte, traitement et recyclage des encres.



Récupération des flasques de bobine.

MANUEL QUALITÉ et ENVIRONNEMENT

Présentation



Groupe Atlantis est un prestataire de service dans l'impression numérique écologique des petits et grands formats, spécialisé dans le domaine de la publicité, l'habillage de bâtiments et supports de communication intérieurs - extérieurs.

Notre parc-machines *High Tech* est constitué :

- d'une **Jeti 5m UV**

24 têtes / 600DPI / *root to root* pour imprimer tous les supports souples (textile, vinyle, toile, bâche...)

- d'une **table à plat 3x2m UV**

48 Têtes / 1200DPI avec blanc et vernis sélectif, pour imprimer tous les supports rigides (plexi, verre, dibond, alu., bois, PVC...)

- d'une **Jeti 3m UV**

24 têtes / 600DPI / *root to root* pour imprimer tous les supports souples (textile, vinyle, toile, bâche...)

- d'une **table de découpe** numérique à la forme ZÜND 3x2m avec repérage par point caméra laser et lecteur par code barre, pour découper tous les supports souples ou rigides avec une précision chirurgicale.

Ce parc-machines nous permet de répondre aujourd'hui à toutes les demandes de réalisation de supports publicitaires :

PLV, ILV, enseignes, habillage et embellissement de bâtiment intérieur et extérieur, décoration mur tendu et plafond, kakémono, stands, véhicules, mobiliers, encadrement.

Nos processus de fabrication, intégrés à notre E.R.P. avec lecture numérique garantissent une traçabilité à toutes les étapes, nous permettant d'être très réactifs.

De plus, l'intégration du SMQ ISO 9001 v2008 et la mise en œuvre de la 14001 à notre E.R.P. fiabilisent la relation et le développement durable avec nos clients.

Notre engagement pour l'environnement au travers de notre charte environnementale *Imprim'Pur®* développée en 2007, nous permet de répondre aux besoins de la norme *Imprim'vert* ainsi qu'à d'autres besoins spécifiques à notre entreprise comme le recyclage et le traitement des déchets, l'utilisation d'encres UV Bio et de valoriser nos déchets...

Le savoir-faire Groupe Atlantis Publicité

Réactivité, équipe dynamique et performante, parc-machines *High Tech*, écoute/conseils, traçabilité sur tous nos dossiers clients, développement durable.

Réglementation

Domaines d'application :

Prestation de service dans la réalisation et l'impression écologique des petits et grands formats dans le domaine de l'habillage publicitaire et de l'embellissement, à l'intérieur et à l'extérieur des bâtiments.

Nos objectifs

1- Manager notre porte-feuille clients

- Consolider le CA de nos meilleurs clients
- Améliorer la rentabilité client

2- Conquérir de nouveaux marchés

- Gagner de nouveaux clients *Be to Be*
- Gagner de nouveaux marchés d'appel d'offre.

3- Parfaire notre organisation

- Augmenter la productivité
- Réduire les incidents

4- Poursuivre notre développement durable

- Prévenir les risques de pollution
- Réduire et recycler nos déchets
- Réduire nos émissions atmosphériques
- Augmenter notre performance énergétique
- Sensibiliser et associer nos clients et nos fournisseurs à cette démarche.
- Respecter les réglementation en vigueur

La démarche d'amélioration basée sur la roue Deming s'intègre totalement dans notre E.R.P.

Prévoir / Plan

- Fixer les objectifs
- Prévoir les ressources
- Définir l'organisation

Réaliser / Do

- Réaliser les activités prévues
- Utiliser les méthodes de travail
- Assurer une traçabilité des actions

Contrôler / Check

- Contrôler les produits
- Mesurer la satisfaction
- Apprécier l'atteinte des objectifs
- Evaluer la qualité des prestations

Améliorer / Act

- Analyser les écarts
- Décider et entreprendre des actions d'amélioration si les résultats ne sont pas satisfaisants

Notre politique

Depuis 1996, avec une activité et une croissance constante, Groupe Atlantis est aujourd'hui un des leaders de l'impression numérique écologique très grand format en région PACA et une forte présence au niveau national.

Nos principaux atouts :

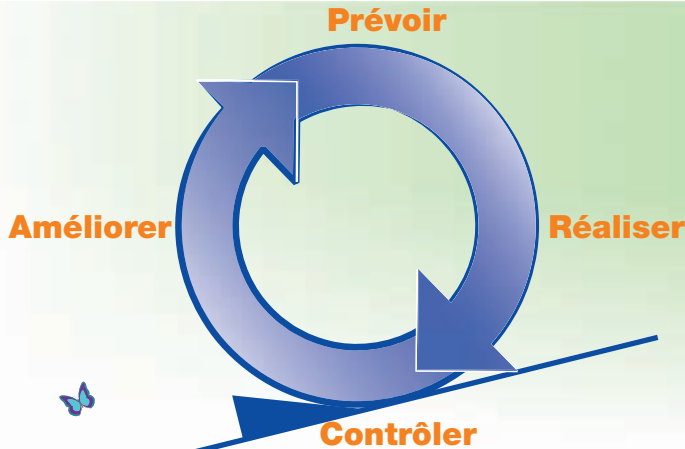
- une organisation autour des normes ISO,
- un bâtiment et show-room d'envergure,
- un parc-machines très performant,
- une équipe réactive, compétente et dynamique,
- une solidité financière,
- une position géographique centrale sur la Côte d'Azur.

Pour consolider et pérenniser notre situation, nous devons à présent travailler dans les quatre directions suivantes :

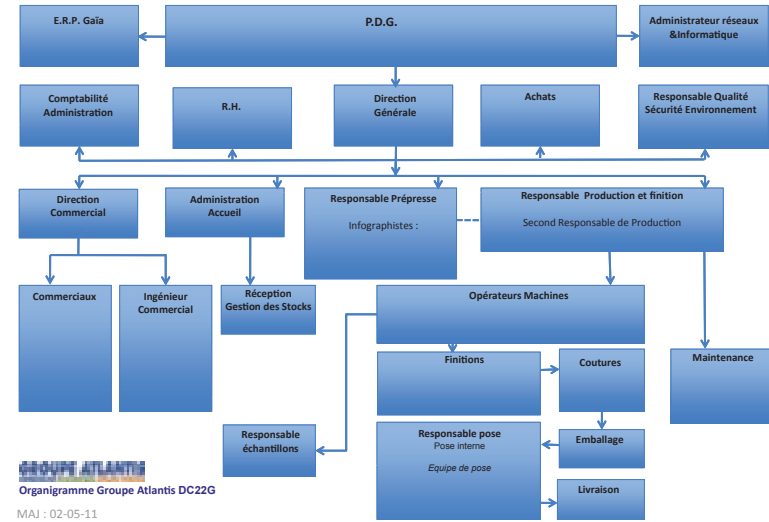
- Manager notre porte-feuille clients,
- Conquérir de nouveaux marchés,
- Parfaire notre organisation,
- Poursuivre notre développement durable.

Les démarches ISO 9001 v2008 et ISO 14001 s'inscrivent dans ces axes de développement. Au delà, notre démarche de développement durable, matérialisée par notre charte environnementale **Imprim'Pur®**, doit nous placer parmi les entreprises exemplaires et impliquées dans leur environnement.

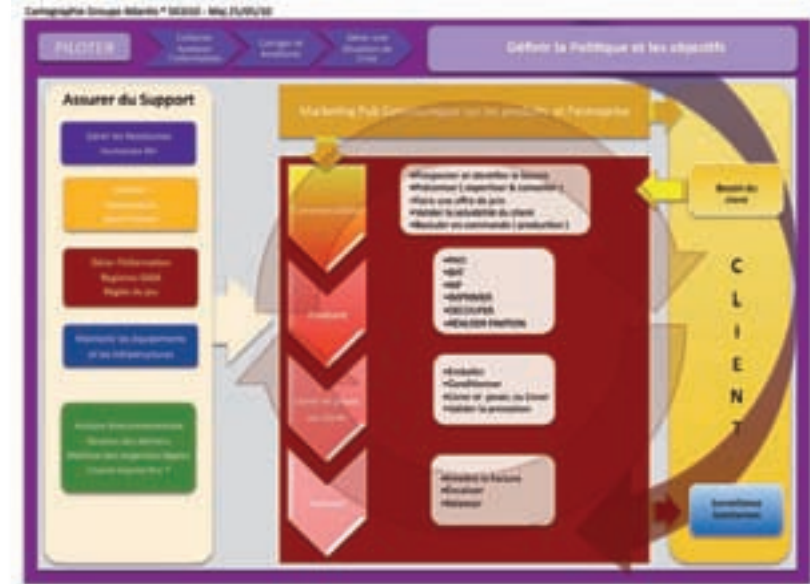
Le Dirigeant - Stéphane Evrard



Organigramme



Cartographie des processus



Pyramide de la documentation et des enregistrements

En complément des processus identifiés ci dessus et qui font l'objet d'une description détaillée, Groupe Atlantis a décrit des procédures spécifiques pour les activités suivantes :

- Gérer l'information réf. PS02 (maîtrise des documents et des enregistrements réf. P01)
- Piloter le système qualité et environnement (amélioration continue réf. P05/ gestion des incidents ou événements réf. P06/ audit interne réf.P08/ analyse environnementale réf.P10/ • Maîtrise des exigences légales et autres réf.P13)

MANUEL QUALITÉ
PROCÉDURES PROCESSUS
DOCUMENTS FICHES
ENREGISTREMENTS